

FIELDVIEW Windows 版 ライセンスパスワードの設定方法(早見版)

1. ライセンスパスワードの設定方法

- ① Administrator でログインして下さい。
- ② マシンの日付が正しく設定されていることを確認して下さい。
- ③ スタートメニューから、スタート/プログラム/FIELDVIEW for Windows/FLEXlm License File を選択して、弊社からお送りしたライセンスパスワードの内容と同一に編集してください。
※DAEMON 行を正しいパスに設定してください。

2. ライセンスサーバの起動(*)

* ノードロックライセンスの場合は不要です。

- ① スタートメニューから、スタート/プログラム/FIELDVIEW for Windows/LMTOOLS を起動して下さい。
- ② "Service/License File"をクリックし、Configure using services のラジオボタンを選択してください。
- ③ "Configure Services"をクリックします。

Service Name のリスト内に FIELDVIEW サービスが含まれている場合は、これを FIELDVIEW 9 用に更新する必要があります。この場合は、手順⑤に進んでください。

リスト内に FIELDVIEW サービスがない場合には、新たに作成します。この場合は、この欄に"FIELDVIEW License Manager"とタイプ入力します。この時点では、まだ Enter キーは押さないでください。

- ④ Path to the lmgrd.exe file の欄で、右側の Browse ボタンを使うか入力欄に直接タイプ入力して lmgrd.exe ファイルへのパスを、インストールディレクトリの内容に沿って正しく設定してください。例えば以下ようになります。

C:¥ProgramFiles¥Intelligent Light¥FVWIN¥bin¥lmgrd.exe

- ⑤ Path to the license file の欄で、ライセンスファイルへのパスを正しく設定してください。例えば以下ようになります。

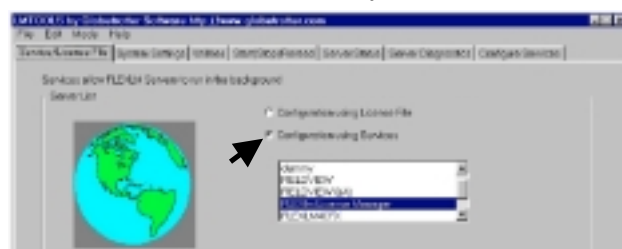
C:¥Program Files¥Intelligent Light¥FVWIN¥data¥license.dat

- ⑥ Path to the debug log file の欄で、例えば以下のように設定してください。(ファイル名は任意に設定してください)

C:¥Program Files¥Intelligent Light¥FVWIN¥data¥flexlm.log

- ⑦ Save Service ボタンをクリックしてください。
- ⑧ "Start/Stop/Reread"をクリックしてください。
- ⑨ START ボタンをクリックしてライセンスマネージャを起動します。

参考) "Use Services"と "Start Server at Power-UP"を ON にすることで、マシンの起動時に自動的にライセンスサーバを起動できます。



3. FIELDVIEW が起動しない場合の対処方法

ライセンスの設定を行っても FIELDVIEW が起動しない場合は、以下の項目をご確認下さい。

- ① フローティングライセンスでは、FIELDVIEW を起動する前にライセンスサーバを起動する必要があります。
ライセンスサーバを起動したかどうかを確認して下さい。
- ② ライセンスサーバの日付が正しく設定されていることを確認して下さい。
- ③ 念のため、ライセンスサーバのマシンをリブートして下さい。

上記の確認を行っても、起動しない場合は以下の①～⑤の情報を添えて弊社までご連絡下さい。

- ① ライセンスサーバ起動時のエラーメッセージ
スタートメニュー／プログラム／FIELDVIEW for Windows／LMTTOOLS を起動して下さい。
チェックボックス「**Configuration using Services**」を ON にし、リスト内の FIELDVIEW 用の設定を選択肢して、「**Start/Stop/Reread**」メニューから「**Stop Server**」としてライセンスサーバを停止し、さらに「**Start Server**」としてライセンスサーバを起動して下さい。
もしエラーメッセージなどが表示された場合、全てのメッセージの内容を弊社までお送り下さい。
- ② FIELDVIEW を起動したときに表示されるメッセージ
- ③ ライセンスサーバの状況確認
LMTTOOLS でチェックボックス「**Configuration using License File**」を ON にし、「**Browse**」をクリックして、ライセンスファイルを指定して下さい。
「**Server Status**」をクリックしてメニューを切り替えて、「**Perform Status Enquiry**」をクリックして下さい。
ライセンスサーバの状況がレポートされます。メモ帳などへカット&ペーストしてテキストファイルへ保存して、弊社までお送り下さい。
- ④ ライセンスファイル(license.dat)の内容
- ⑤ ログファイル(flexlm.log)の内容

ご参考) FIELDVIEW のライセンスファイルの内容について

SERVER 行の注意事項

実際のマシンの名前とサーバIDがSERVER行の設定と一致しなければ、ライセンスサーバは起動しません。以下のコマンドで、マシンの名前とサーバIDを表示することができます。念のためご確認下さい。

確認用コマンド `fv_server id`

DAEMON 行の注意事項

DAEMON 行のパス設定の部分は、インストール時に自動修正されます。正しく設定されていることをご確認ください。正しく設定されていない場合は修正して下さい。

INCREMENT 行の注意事項

INCREMENT 行の'¥'(円マーク)は、機種によっては'\'(バックスラッシュ)となります。この記号は、長い行を分割して複数行に記述する場合に使用する記号です。